

Performances

Charge utile max.	9'715 kg
Portée max.	26.35 m
Hauteur de levage max. sous crochet	29.20 m
Rotation continue	360°
Pente admissible	ND
Déviers admissible	ND

Dimensions

Largeur x Longueur (sans contrepoids)	1.65 x 4.67 m
Hauteur	2.53 m
Poids de la machine à vide	10'000 kg
du JIB	605 kg
du moteur électrique	202 kg
du treuil	220 kg
de 2 contrepoids	3'800 kg

Pression des chenilles	1.05 kg/cm ²
------------------------	-------------------------

Déplacement

Chenilles	Caoutchouc
Longueur / largeur des chenilles	3.15 / 0.35 m
Garde au sol	0.31 m
Angle d'attaque (sans contrepoids)	24°
Pente gravissable	25°
Vitesse de déplacement max.	2 km/h

Motorisation

Thermique	Diesel
Electrique	400 V / 32A

En option

Utilisation avec radiocommande	
Treuil	1'900 kg
Longueur du câble	60 m
JIB télescopique	

Permis

Formation grue	Catégorie A
----------------	-------------

Diagramme de charge avec le JIB

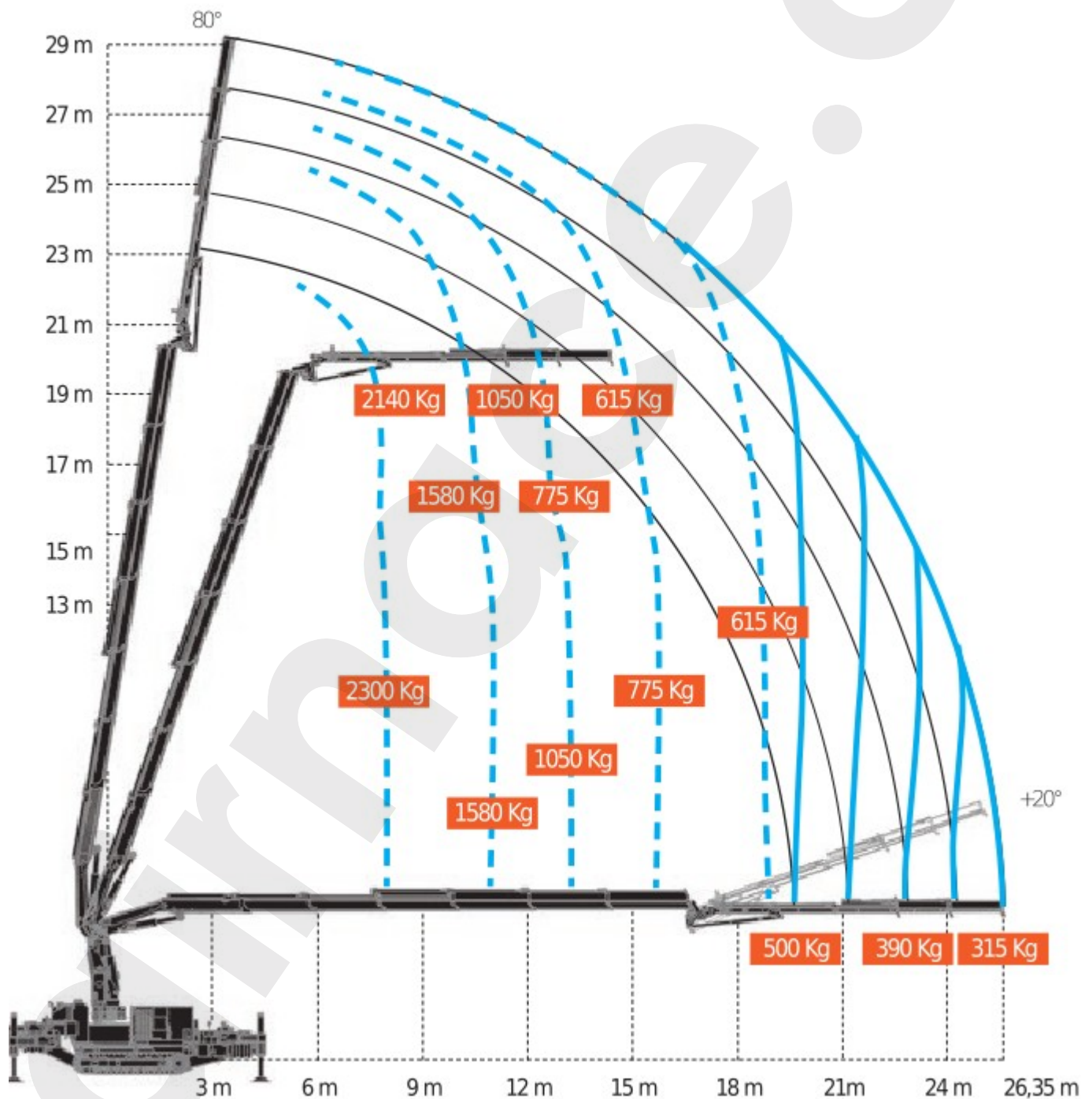


Diagramme de charge sans le JIB

